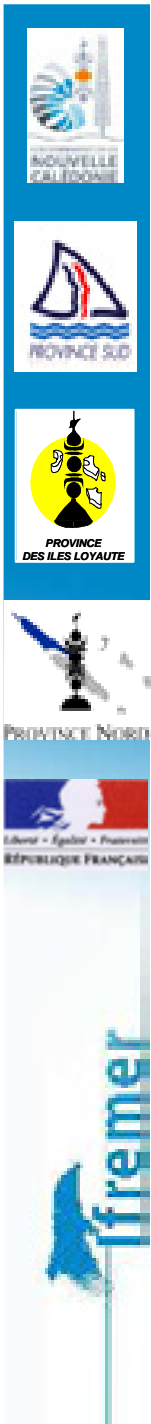


« Soutien scientifique et technique à la crevetticulture »

2012-2015

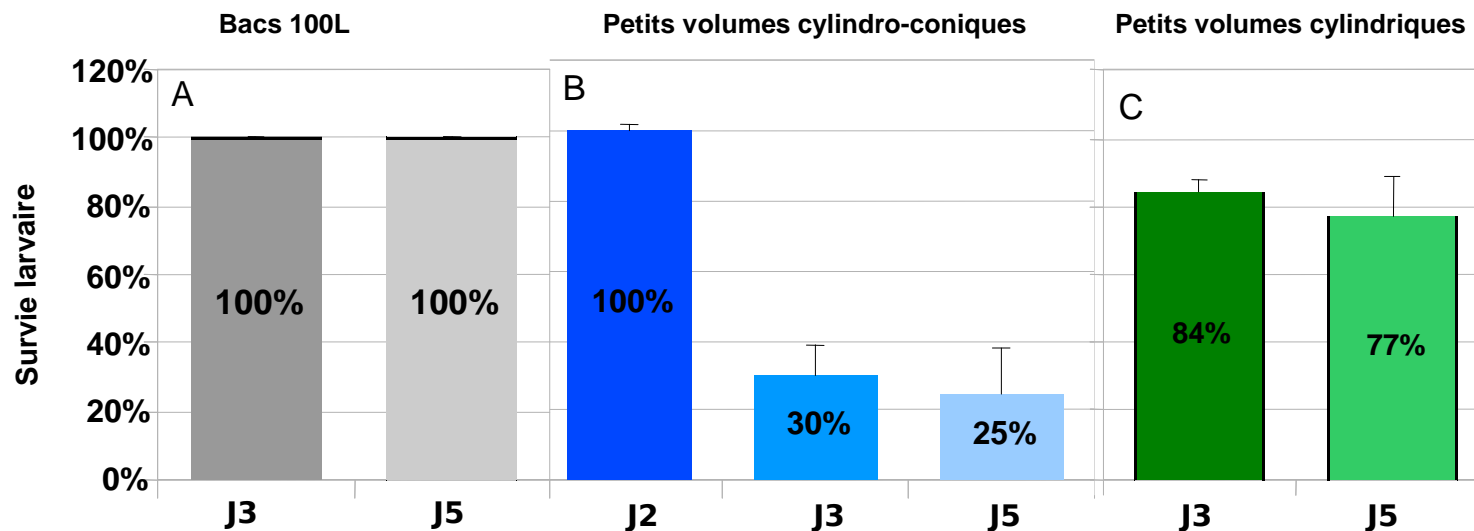
Présentation générale

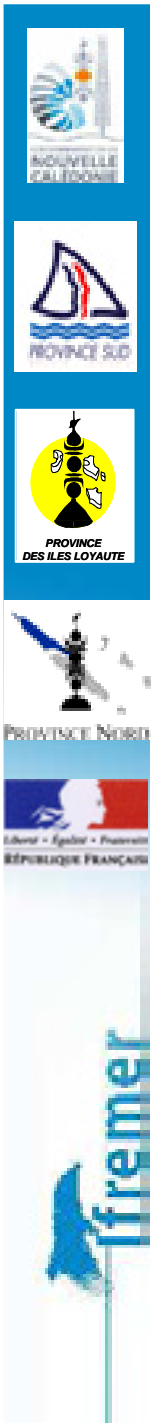




Développement des outils pour la recherche/développement et le suivi

- Mise au point élevage larvaire petit volume
- Amélioration et consolidation protocoles élevage larvaire

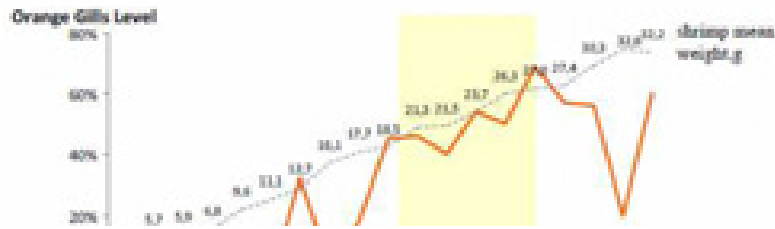




Soutien, avis et expertise

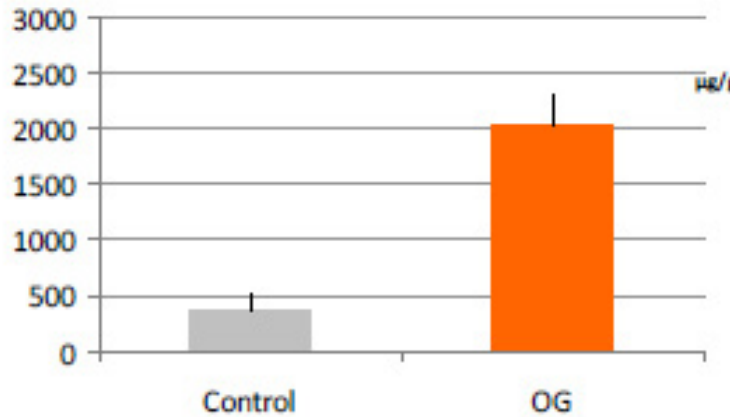
- Soutien technique aux expérimentations du CTA (Protocole, réalisation, traitement données) : Fécondation Naturelles, remplacement artémias, utilisation concentré d'algues
- Expertise en appui aux expérimentations nutrition du CTA (convention)
- Évaluation souche probiotique 201 en éclosérie privée
- Infection expérimentale/ traitement probiotique commercial sur adultes avec le CTA
- Mise au point protocole challenge de sélection pour le CSG
- Pathotypage des vibrios dans le cadre du REC + analyse qualité d'eau
- Soutien aux expérimentations biofloc
- Soutien au fonctionnement SASV (mise en place de procédure)
- Accompagnement du CTA sur certaines expertises
- Participation aux groupes de travail Filière
- Caractérisation phénomène « têtes vertes » (SOPAC, GFA, CTA)
- Caractérisation phénomène branchies oranges (CTA, GFA, SOPAC)

Caractérisation du phénomène de branchies orange

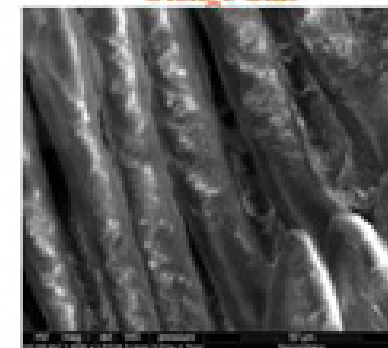
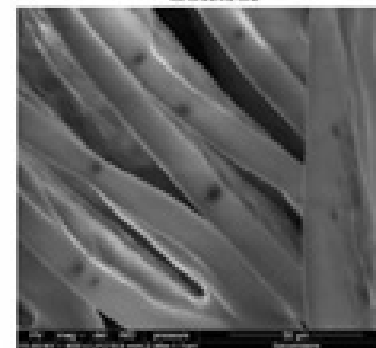
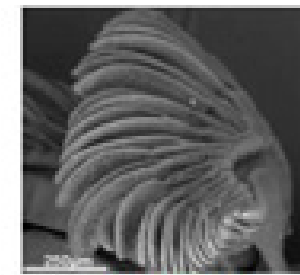
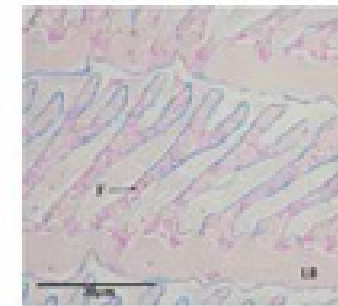
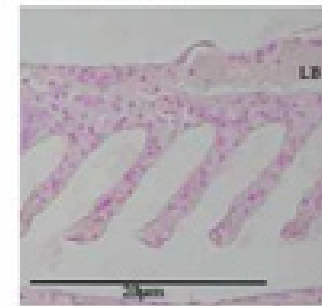
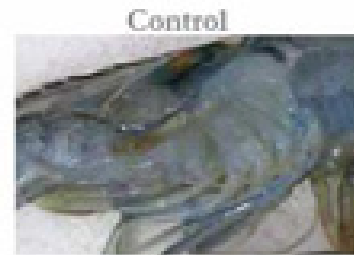
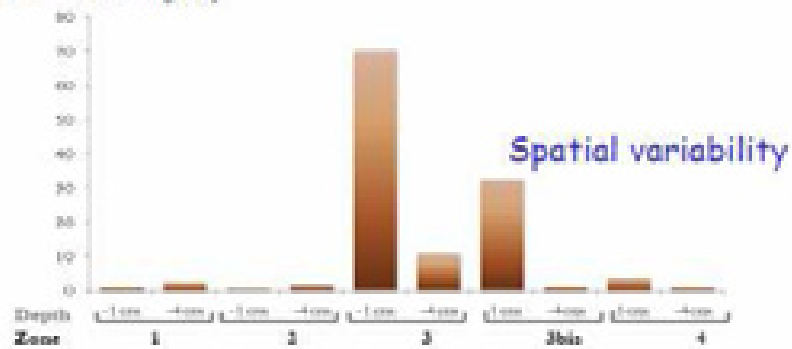


Iron

g dry weight



Fe²⁺ + Fe³⁺ (µM)



Merci de votre attention

